



Maison contemporaine à Lyon 5ème

Sébastien Asin-Coso et Sylvain Casale nous présentent un projet de construction d'une maison contemporaine à Lyon composée sur deux niveaux, organisée autour d'un hall d'entrée, d'un espace de vie, d'une cuisine, d'une salle de bain, d'une chambre, d'un bureau, d'une suite parentale, d'un cellier, d'une terrasse et d'un bassin de nage.

L'implantation de cette maison d'architecte contemporaine découle directement de l'orientation et des contraintes du terrain. Elle permet une optimisation de l'ensoleillement et une ouverture sur le jardin, tout en respectant son environnement proche.

FICHE TECHNIQUE
Maître d'Ouvrage : Client privé
Architecte : Ocube
Durée des études : 8 mois
Durée des travaux : 11 mois
Surface : 150m²

Entreprises :
Terrassement / VRD : Terrassement de la Plaine
Gros œuvre / Maçonnerie : MET Rénovation
Étanchéité : OLIVER étanchéité
Bardage bois : la menuiserie d'Ambre
Menuiseries extérieures : CALLAIT
Serrurerie : ASCR Cellupica
PISCINE : Poséo



MAISON CONTEMPORAINE



MAISONS CONTEMPORAINES



*Le projet présenté se situe à Cailloux-sur-Fontaines, une commune située en banlieue Ouest de Lyon dans le département du Rhône.
Les deux architectes DPLG de Lyon, Sylvain Casale et Sébastien Asin-Coso*

cette construction, composée sur deux niveaux afin d'épouser le site en pente, est aménagée avec une entrée principale, un espace ouvert salon et séjour avec une hauteur sous plafond conséquente, une cuisine, deux salles d'eau, trois chambres et enfin un garage pour deux véhicules avec local technique pour le futur bassin de nage.

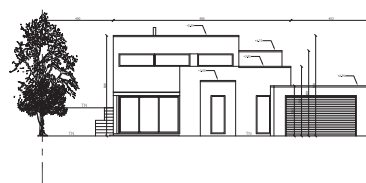
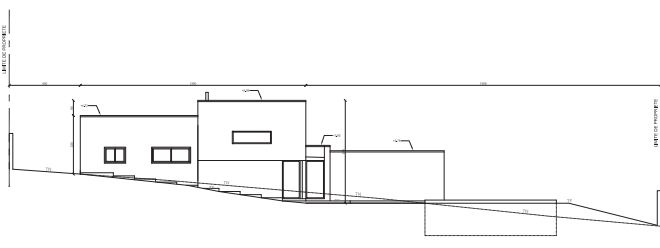
L'implantation de cette maison contemporaine lyonnaise réalisée par l'agence d'architecture Ocube, permet de séparer physiquement la nouvelle construction en deux zones distinctes.

La première composée des pièces de jour, puis la seconde, au nord, comprenant les chambres et salles d'eau.

FICHE TECHNIQUE

Maitre d'Ouvrage : Client privé
Architecte : Ocube
Conducteur d'opération : Ocube
Durée des études : 6 mois
Durée des travaux : 11 mois
Surface : 120m²

Entreprises :
Terrassement / VRD : Vairai TP
Gros œuvre / Maçonnerie : MRC construction
Charpente / couverture : Sovepro
Menuiseries extérieures : MC PRO





FICHE TECHNIQUE

Maitre d'Ouvrage : Client privé

Architecte : Ocube

Conducteur d'opération : Ocube

Durée des études: 4 mois

Durée des travaux : 22 mois

Surface : maison 01 / 120m² et maison 02 / 160m²



Ocube présente un projet de construction de deux maisons contemporaines BBC groupées proche de Lyon avec une démarche environnementale ayant pour objectif l'obtention du label Bâtiment Basse Consommation.

L'implantation de ses constructions contemporaines découlent directement de l'orientation et des contraintes du terrain.

Chaque implantation permet une optimisation de l'ensoleillement et une ouverture sur le jardin, tout en respectant son environnement proche. En effet, le garage en annexe de chaque construction, implanté sur la limite Ouest sert de point d'ancrage de la maison sur lequel elle s'appuie.





RENOVATION

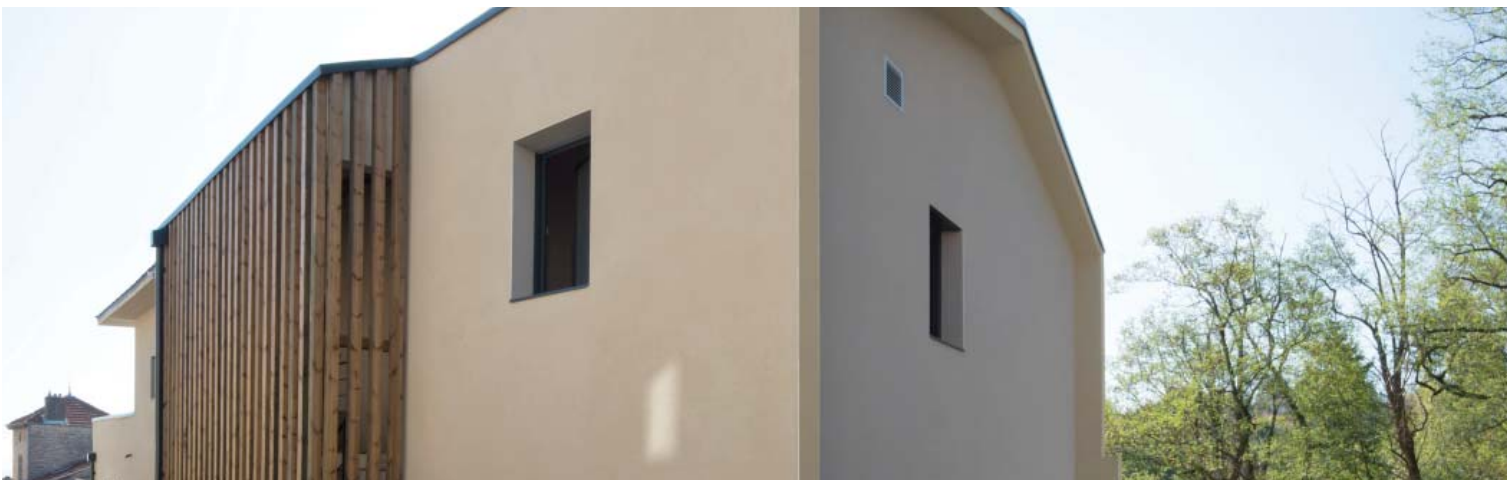


Rénovation complète d'un appartement situé dans un immeuble du XIXème siècle à Lyon 6ème.
Le propriétaire désire un seul grand espace avec une cuisine ouverte et une mise en valeur du salon ainsi que la création d'une chambre séparée de l'espace vie avec salle d'eau privative.

FICHE TECHNIQUE
Maitre d'Ouvrage : Client privé
Architecte : Ocube
Conducteur d'opération : Ocube
Durée des études: 6 mois
Durée des travaux : 6 mois
Surface : 60m²

+





FICHE TECHNIQUE
Maitre d'Ouvrage : Client privé
Architecte : Ocube
Durée des études: 8 mois
Durée des travaux : 15 mois
Surface : 370m²



Cette construction contemporaine, composée sur 4 niveaux, un rez-de-jardin, un rez-de-chaussée, un R+1 et R+2, est organisée autour d'un duplex + jardin, d'un T3 + balcon, d'un T5 + terrasse ainsi que 2 garages.

Son implantation urbaine en retrait de la rue permet une optimisation de l'ensoleillement et une ouverture sur le jardin, tout en respectant son environnement proche.

Cette construction contemporaine proche de Lyon, tire également parti de la pente du terrain. En effet, son implantation prend compte de cette donnée importante en créant des demi-niveaux présents sur le rez-de-jardin. Ses façades principales s'orientent majoritairement sur l'Est et le Sud-Ouest, de façon à relier l'espace de vie intérieur aux espaces extérieurs dédiés.

o cube
Architecture & Design

88 Route de Strasbourg, 69300 Caluire-et-Cuire - 04 72 48 86 04 - www.ocube.eu -

LOGEMENT COLLECTIF

